

Côte de l'Âne - Trou de l'Âne - Sanguineirette.

2916m

2855m



Dénivelés: ↗ 1370m ↘ 1370m

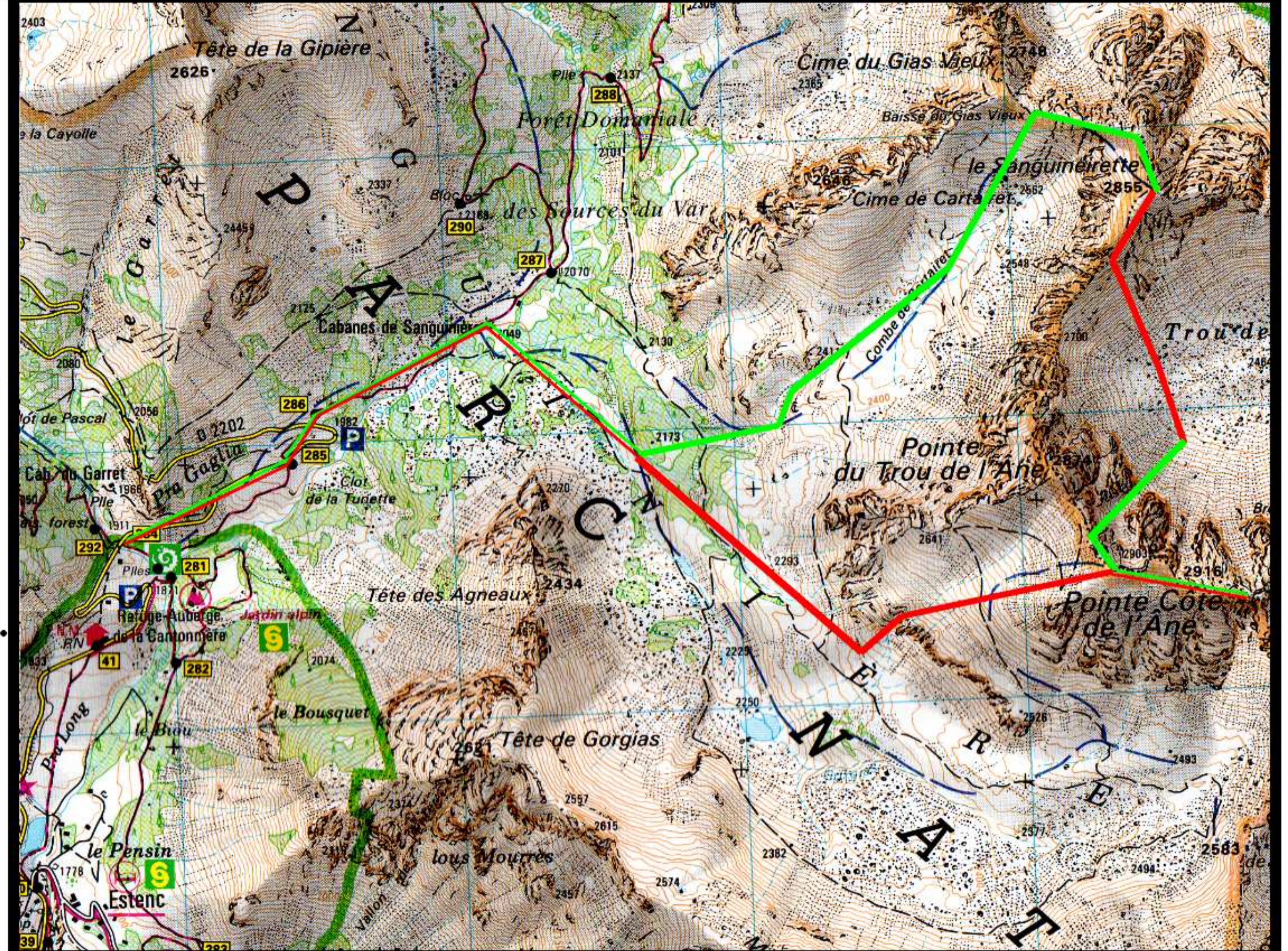
Pente maximum: 35° soutenu.

Période: de décembre à début mai.

Matériel: de ski, crampons, event. corde.

Point de départ: Bout de route Cayolle.

Carte: IGN3540 ET Haute vallée du Var.



Rien de tel qu'une boucle à ski pour découvrir le méconnu trou de l'Âne et ses impressionnantes faces Nord. En effet cette combe, surveillée par la couronne royale des Côte de l'Âne, Fort Carra, Bec du Château et Sanguineirette, marque les esprits.

Ce tour peut se faire dans les 2 sens, a adapter selon les conditions. En conditions de neige froide et souple il vaut mieux commencer par la Côte de l'Âne. Mais attention au avalanches dans les couloirs, qui sont souvent en neige très soufflée, ainsi qu'à la délicate remontée vers Sanguineirette.

L'autre sens, comme sur la carte, est à réserver quand les conditions sont plus de type «neige transformé». Le couloir le plus facile a remonter est celui de droite. Quand à celui de gauche il est facile mais l'arête qui revient vers la Côte de l'Âne est délicate.

Ce tour est quand même réservé au bon skieurs alpinistes.

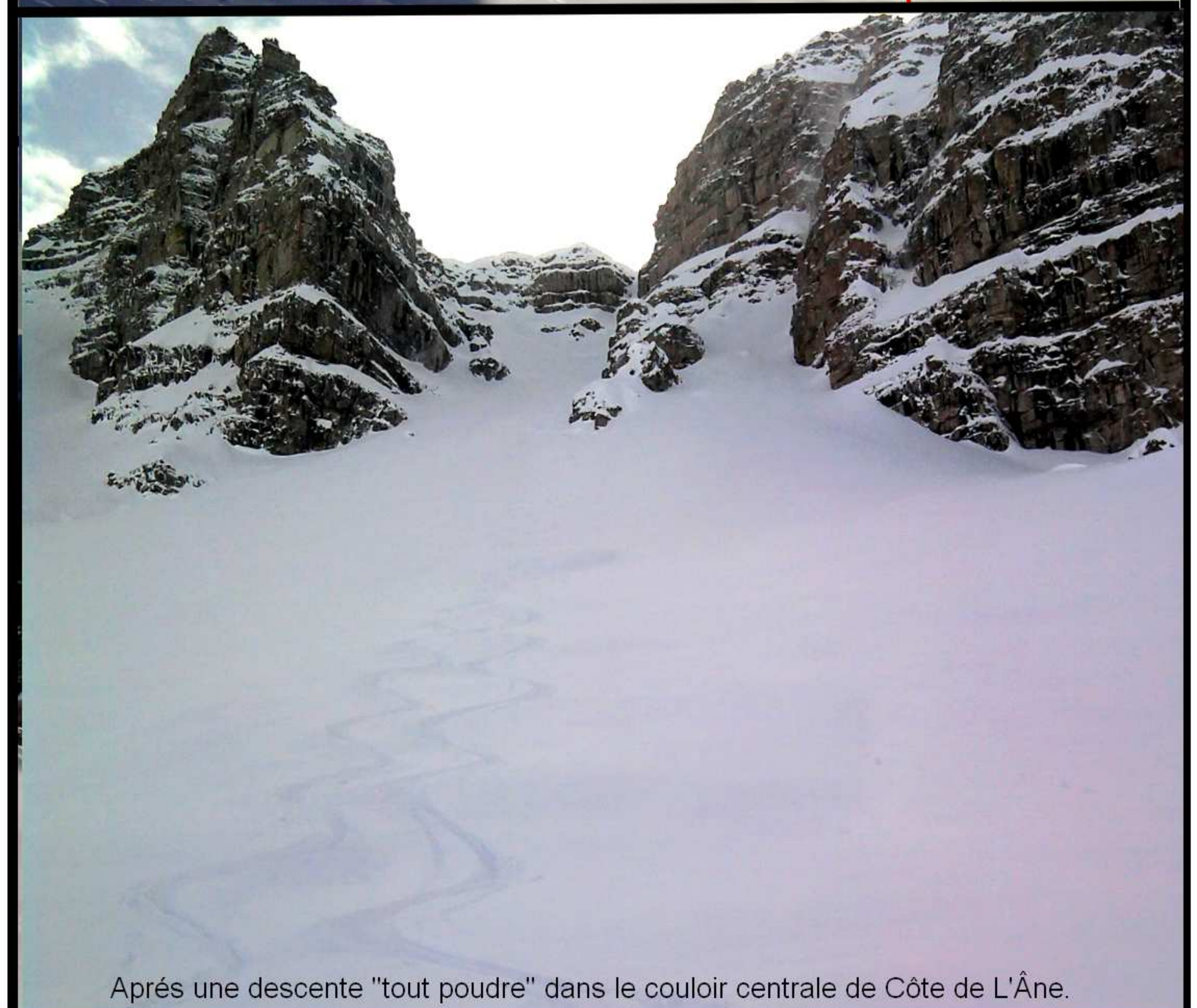
Avec un guide:

310€ pour un groupe de 1 à 4 personnes.

Adressez vous au gîte ou 06 31 83 56 08.



Les différentes possibilités de descentes dans le trou de l'Âne depuis Sanguineirette.



Après une descente "tout poudre" dans le couloir centrale de Côte de L'Âne.